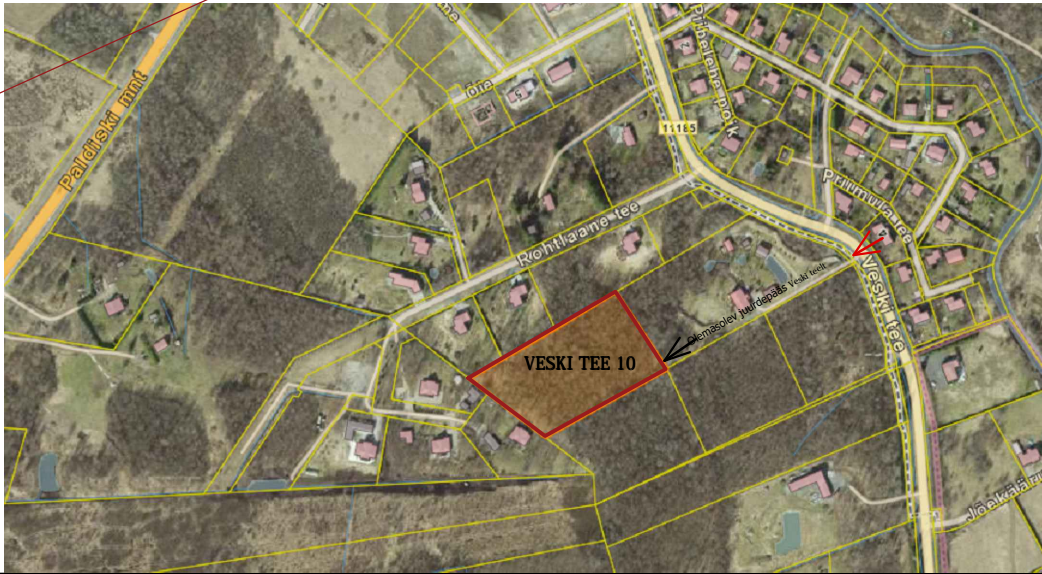


ANDMED KRUNTIDE MOODUSTAMISEKS						
POS nr.		Krundi planeeritud sihtotstarve(kat.üksuse liik)	Krundi plan. suurus m2	Moodustatakse kinnistustest	Liidetavate ja lahutatavate osade suurus	Kinnistus senine otstarve
1	Planeeritud krunt	Elumumaa 100%	2450	72701:001:2005	2500	Maatulundusmaa 100%
2	Planeeritud krunt	Elumumaa 100%	2450	72701:001:2007	2450	Maatulundusmaa 100%
3	Planeeritud krunt	Elumumaa 100%	2300	72701:001:2007	2300	Maatulundusmaa 100%
4	Planeeritud krunt	L(transpordimaa 100%)	2433	72701:001:2007 72701:001:2005	833 1600	Maatulundusmaa 100% Elumumaa 100%
5	Planeeritud krunt	Üm (üldkasutatav maa 100%)	2008	72701:001:2007	2008	Maatulundusmaa 100%



- TINGMÄRGID**
- Planeeritav elumumaa
 - Planeeritav üldkasutatav maa
 - Planeeritav teemaa
 - Hoonestusala
 - Planeeritavad trassid
 - Elamu ja paariselamu võimalik asukoht

OL.OLEVA ALA ISELOOMUSTUS

-aadress: Veski tee 10, Hõuru küla, Saue vald
-katastritunnus: 72701:001:2007
-pindala: 10041 m2
-kehtiv juhtotstarve: maatulundusmaa

SAUE VALD, HÕURU KÜLA, VESKI TEE 10 DP ALGATAMISE ESKIIS

KAASOMANIKUD: TIIA TASUJA
AHTI TASUJA

PLANEERING

ELAMUMAA KINNISTUD:
POS 1- 1 paariselamu, 1+1 abihoonet
POS 2- 1 paariselamu, 1+1 abihoonet
POS 3- 1 üksikelamu+1 abihoonet

TRANSPORDIMAA:
POS 4
ÜLDKASUTATAV MAA:
POS 5

MÄRKUSED:
- Parkimine kinnistute piires
- Juurdepääsutee olemasolevalt Veski teelt. Teekatte laius 4.2 m
- Vesi-kanalisatsiooniga liitumine Veski teel paiknevate trassidega
- Elekter vastavalt Elektrilevi liitumistingimustele
- Sademevee kanalisatsioon kombineeritud süsteemidega:
immutamine ja kogumine mahutisse oma krundi piires, liigvee suunamine puhveralale planeeritavasse tiiki